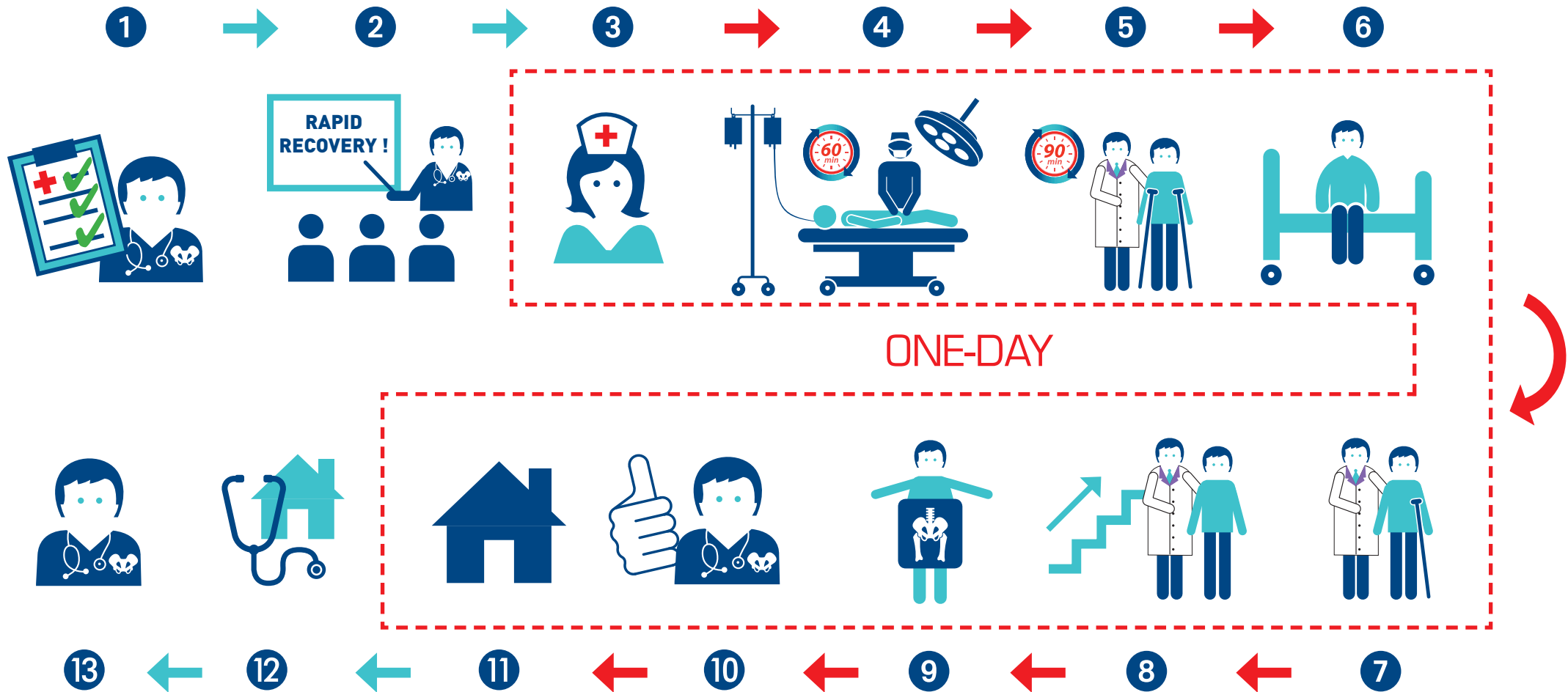




HEUPPROTHESE (ONE-DAY HIP) KLINISCH PAD PATIËNT





Kliniek SINT-JAN Clinique SAINT-JEAN

- 1 Na de raadpleging bij uw huisarts ontmoet u uw orthopedisch chirurg die, op basis van precieze criteria, uitmaakt of een heupoperatie in één dag overwogen kan worden. In onderling overleg wordt er een operatiedatum gepland. U krijgt een elektronische armband en een tablet waarmee een pre- en postoperatieve controle van bepaalde medische parameters op afstand uitgevoerd kan worden door uzelf en door uw orthopedisch chirurg. Deze laatste overhandigt u eveneens de nodige documenten voor de opname.
- 2 Vóór de opname wordt er een bezoek bij de anaesthesist. Op dezelfde dag zult u ook een informatiesessie over de ingreep bijwonen.
- 3 Op dag J begeeft u zich 's morgens vroeg naar het onthaal van de afdeling orthopedische heelkunde (route 440). U wordt onthaald door het verzorgend team dat u naar uw kamer begeleidt om u voor te bereiden.
- 4 Enkele minuten later wordt u gebracht naar het operatiekwartier waar uw chirurg en anesthesist zich over u zullen ontfermen. De plaatsing van een totale heupprothese duurt ongeveer 60 minuten.
- 5 Na de operatie wordt u gebracht naar de ontwaakzaal waar u ongeveer 90 minuten zal verblijven. U doet daar reeds enkele stappen met krukken, onder begeleiding van de kinesist.
- 6 U keert terug in uw kamer en krijgt een maaltijd.
- 7 In de vroege namiddag komt de kinesist voor de tweede maal langs om u in de gang van de afdeling te leren stappen met of zonder krukken.
Dan rust u enkele uren in uw kamer.
- 8 De kinesist komt voor de derde maal bij u langs en geeft u een tweede revalidatiesessie. Aan de hand van verschillende oefeningen (opstaan, gaan zitten, de trappen oplopen, enz.) leert u de technieken aan om de adequate bewegingen en lichaamshoudingen aan te nemen zodra u terug thuis bent.
- 9 U gaat langs de radiologie voor een routinecontrole.
- 10 U krijgt het bezoek van de chirurg en de anesthesist. Na evaluatie leggen zij samen met u uw vertrek uit de Kliniek vast. De ontslagpapieren worden u overhandigd.
- 11 U keert naar huis terug in de vooravond en start al uw revalidatie.
- 12 De volgende ochtend mag u stappen zonder krukken en u krijgt bezoek van uw huisarts voor een bloedafname en een controle van verschillende parameters (temperatuur, bloeddruk, litteken, enz.).
- 13 Nadien gaat u regelmatig op controle bij uw orthopedisch chirurg. Bij de eerst e controleraadpleging geeft u uw armband en tablet terug zodat deze voor andere patiënten kunnen worden gebruikt.



Meer informatie over dit klinisch pad:
Contact Center: 02/221.92.21